



**POUR
MA MOBILITÉ,
JE M'ACTIVE**

SOLUTIONS DE MOBILITÉ ACTIVE

Sorel-Tracy



POUR MA MOBILITÉ, JE M'ACTIVE

Pour ma MOBILITÉ, je m'ACTIVE est une démarche du Conseil régional de l'environnement de la Montérégie (CRE Montérégie). La démarche bénéficie d'une aide financière du gouvernement du Québec tirée du programme Action-Climat Québec et rejoint les objectifs du Plan pour une économie verte 2030.

Cette démarche s'inscrit dans une volonté de lutter contre les changements climatiques et dans la promotion de collectivités inclusives et en santé.



Québec 



Sommaire

I. Introduction	Page 1
II. La cocréation de solutions	Page 3
IV. La priorisation des solutions	Page 7
V. Conclusion	Page 8

I. Introduction

La démarche

La démarche *Pour ma MOBILITÉ, je m'ACTIVE* est une série de cinq ateliers qui a pour objectif d'impliquer les citoyen·ne·s et les partenaires locaux dans une démarche d'échanges et de discussions concernant les déplacements en mobilité active. Cette démarche s'inscrit dans une volonté de lutter contre les changements climatiques et dans la promotion de collectivités inclusives et en santé.

La démarche se déroule dans huit municipalités en Montérégie, dont la Ville de Sorel-Tracy. Les villes participantes deviennent des partenaires avec qui le CRE Montérégie collabore étroitement afin d'adapter la démarche à leur image et de mobiliser les parties prenantes.

La démarche se compose d'activités, organisées et développées par le CRE Montérégie, qui permettront de :

- Déterminer les enjeux de mobilité active dans leurs milieux de vie (consultation);
- Explorer des pistes de solution à ces problèmes aux moyens de conférences, d'ateliers et marches de reconnaissance avec des partenaires experts en mobilité active (transfert de connaissance);
- **Identifier des pistes de solutions avec les citoyen·ne·s et les partenaires (co-création);**
- **Définir les projets prioritaires pour favoriser le transport actif des citoyen·ne·s (concertation);**
- Réaliser un projet citoyen et collectif en soutien à la mobilité active (mise en œuvre).

Partenariat

Le Conseil régional de l'environnement de la Montérégie (CRE Montérégie) a travaillé en collaboration avec la Ville de Sorel-Tracy et plus précisément le service des Loisirs. Ce dernier organisait pour la première fois la *Fête du vélo* dans la municipalité et a convié le CRE Montérégie afin de tenir les activités de la démarche Pour ma MOBILITÉ, je m'ACTIVE.



Crédit : CRE Montérégie

L'activité

Le 27 mai 2023, le CRE Montérégie a tenu un kiosque lors de la *Fête du vélo* organisée par la Ville de Sorel-Tracy. Le CRE Montérégie a alors pu rencontrer des citoyens et des citoyennes de la municipalité afin de recueillir leurs idées quant à l'amélioration de la mobilité active de la place des Loisirs. Deux étapes ont été réalisées :

- La cocréation de solutions à l'aide de matériel comme des cartes, du papier calque ou encore des *Post-it*.
- La priorisation s'est faite naturellement en fonction des idées qui ressortaient le plus couramment des participant·e-s.

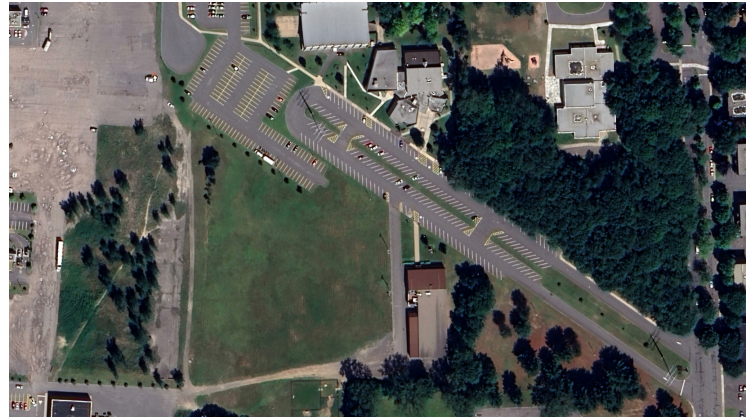
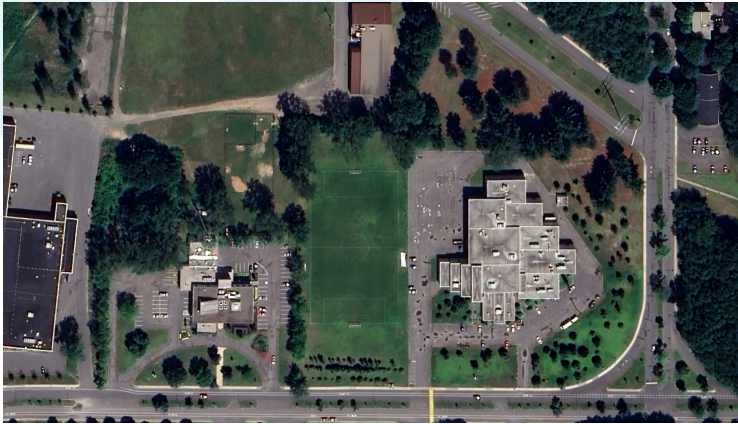
Au total, une dizaine de personnes se sont arrêtées au kiosque afin de nous faire part de leurs idées.

II. La cocréation de solutions

Afin de recueillir les idées des citoyens et des citoyennes de Sorel-Tracy, nous avons placé, sur la table, des cartes de la place des Loisirs. Deux grandes cartes de la zone et des zooms des différents arrêts qui avaient été effectués durant la marche exploratoire ont été mis à disposition des passant·e·s. Aux côtés de ces cartes, du matériel permettait aux participant·e·s de donner leurs idées quant à l'aménagement de la place afin que l'accès y soit plus agréable et convivial pour les utilisateurs et utilisatrices de la mobilité active.

Le site étudié

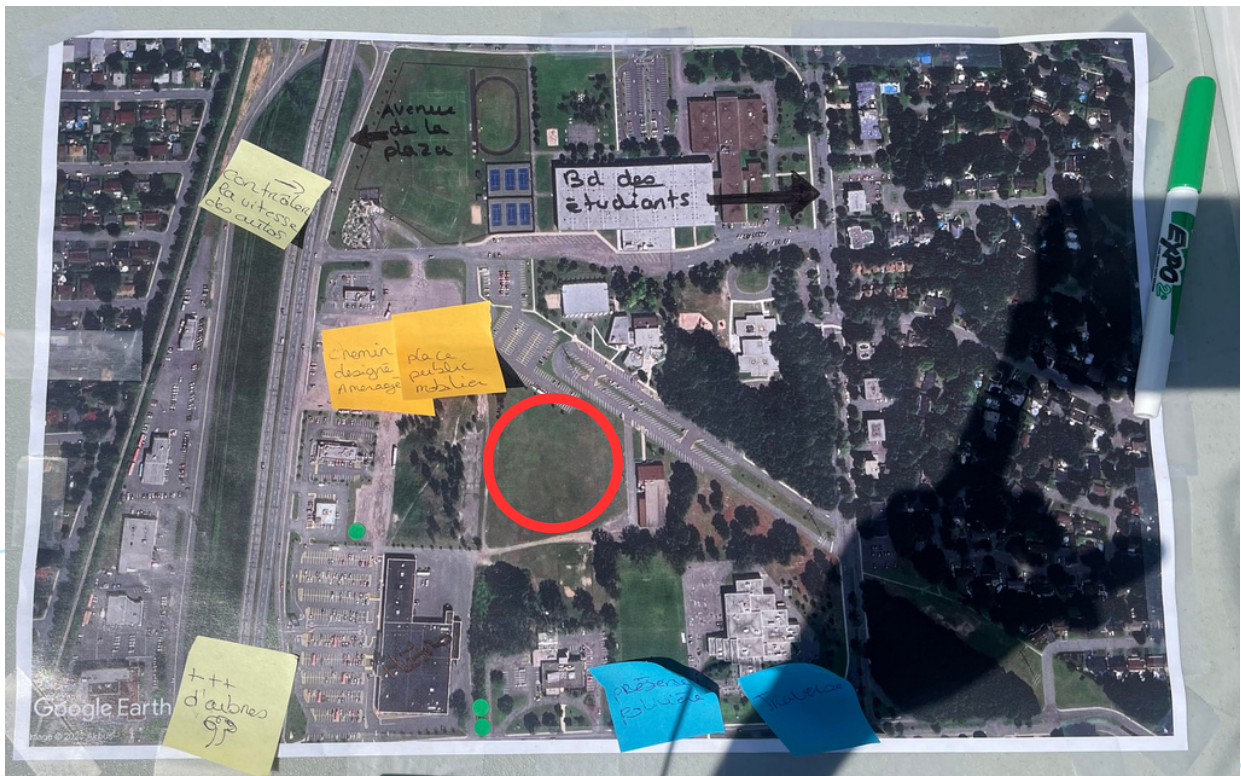




Sur la table étaient disposés des éléments de bricolage (stylo, *Post-it*, papier collant, papier calque, etc.) Les participant·e·s ont pu proposer des aménagements qu'ils ou elles souhaiteraient voir aménager dans le but de favoriser les déplacements actifs.



Crédit : CRE Montérégie



Lorsque les participant·e·s s'arrêtaient au kiosque, il fallait expliquer le contexte. En effet, la Ville de Sorel-Tracy prévoit la construction d'un nouvel aréna à la place du grand espace vert sur la carte, celui qui est entouré par un rond rouge dans l'image ci-dessus. Cette nouvelle installation se veut attirante pour les familles notamment, ce qui encourage la Ville à amorcer une réflexion sur les accès à cette place. Dans les indications données aux participant·e·s, il fallait que les aménagements soient à la fois agréables, sécuritaires et conviviales.

Plusieurs participant·e·s ont souligné le côté peu sécuritaire du lieu, particulièrement le long de l'avenue de la Plaza, qui longe l'autoroute. Les véhicules y roulent vite et il n'y a pas de pistes cyclables. Quelques participant·e·s ont souhaité qu'un espace cyclable y soit aménagé. Un participant a mentionné qu'il faudrait aussi un meilleur contrôle de la vitesse des automobilistes pour faciliter les déplacements actifs.

Concernant la verdure, certain·e·s participant·e·s ne trouvaient pas qu'il manquait d'arbres. Néanmoins, si on s'intéresse plus particulièrement au secteur au centre de la place des Loisirs, proche du terminus de bus, il semblerait que ce soit un secteur asphalté sans le moindre brin d'herbe. C'est un secteur qui ressemble à un énorme stationnement, mais qui est également utilisé par plusieurs jeunes des environs. Selon un participant, il faudrait faire quelque chose pour transformer cette zone en une place publique et créer des accès piétons et cyclables clairement définis afin de la traverser pour se rendre à l'aréna ou à la bibliothèque.

Enfin, plusieurs participant·e·s étaient d'accord pour ajouter des passages piétons le long du boulevard de Sorel (cégep), afin que les élèves puissent se rendre à la place des Loisirs de façon plus sécuritaire.



Crédit : Jonathan Laplante

IV. La priorisation des solutions



Crédit : Jonathan Laplante

Après avoir recueilli les idées concernant les aménagements à mettre en place pour accéder à la place des Loisirs, nous avons questionné les passant·e·s sur ce qui devrait être prioritaires selon eux·elles.

Premièrement, le manque de sécurité sur l'avenue de la Plaza est une priorité pour ceux qui fréquentent la place des Loisirs. L'installation d'une bande cyclable est incontestable, afin de protéger les cyclistes des voitures qui circulent sur la chaussée à haute vitesse.

Deuxièmement, la convivialité des lieux; avec la nouvelle installation, la place des Loisirs va devenir un lieu de destination pour les citoyen·ne·s de Sorel-Tracy, c'est pourquoi il conviendrait d'ajouter plus de mobilier urbain et des infrastructures pour stationner les vélos.

Enfin, les voies d'accès devraient être davantage définies pour la mobilité active, notamment au sein même de la place des Loisirs. Plusieurs lignes de désirs (cf. *La marche exploratoire*) devraient être aménagées pour devenir de véritable accès pour les utilisateurs et utilisatrices de la mobilité active.



Crédit : Jonathan Laplante

V. Conclusion

Ce kiosque a permis de rencontrer les citoyen·ne·s qui sont concerné·e·s par les enjeux de sécurité et de mobilité de leur quartier. Les activités proposées ont mis en lumière les difficultés et les obstacles de créer des aménagements pour tout·e·s dans un cadre déjà bâti, tout en éduquant le public sur les choix que doivent faire les fonctionnaires et élu·e·s des municipalités.

La place des Loisirs est un lieu qui comporte plusieurs générateurs de déplacements pour la communauté, c'est pourquoi il est important de la rendre accessible pour tout le monde. Les voies pour s'y rendre doivent être sécuritaires et conviviales pour ceux qui pratiquent les déplacements actifs.